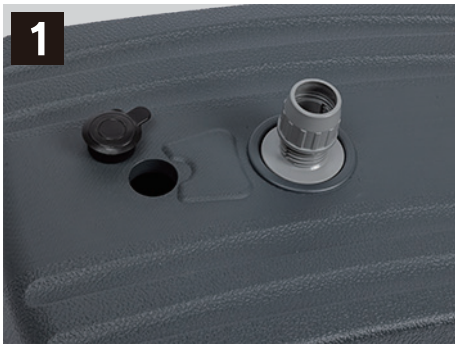
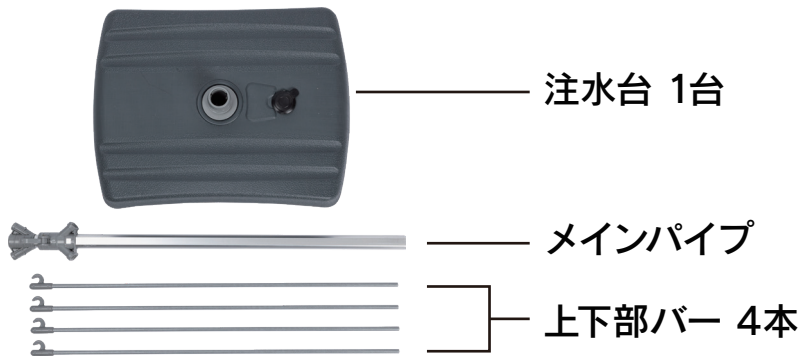


屋外用スタンド(片面) 組立説明書

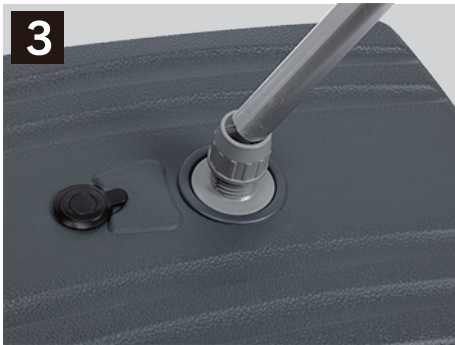
梱包内容



注水台のフタを開けて
水や砂を入れます



フタを閉めてください



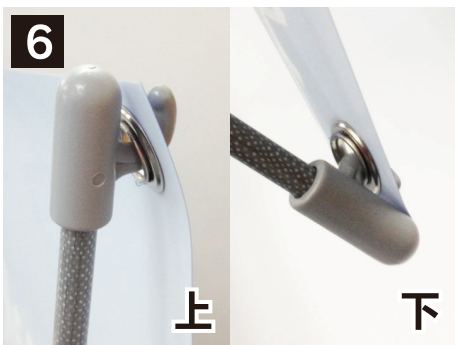
メインパイプを差し込みます



固定リングを締めて
抜けないように固定します



上下部バーを差し込みます



上下部バーの先端フックに
印刷物のハトメをかけます



メインパイプを伸ばして
高さを調節します



レバーを下ろして
固定します